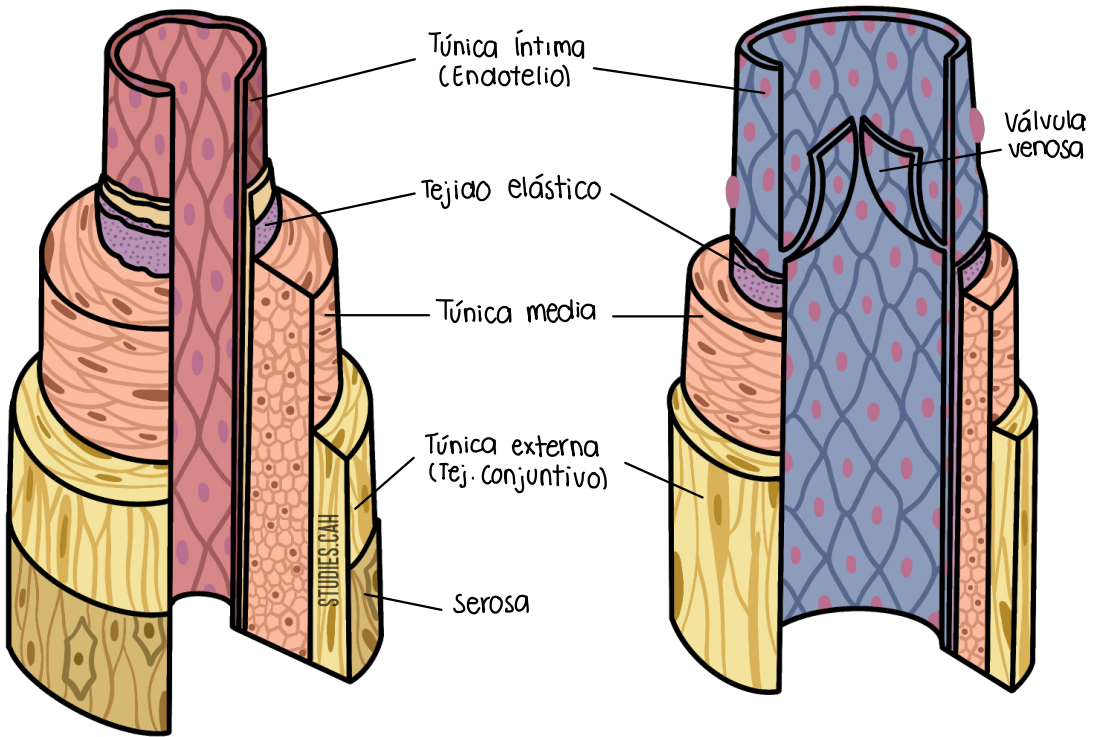


# Arteria vs Vena



1. Son vasos eferentes
2. Tienen alta concentración de  $O_2$  y baja de  $CO_2$  (Excepto las arterias pulmonares)
3. Tiene presión (mmHg)
4. No tiene válvulas
5. La red es profunda
6. Lleva sangre del corazón a los tejidos

1. Son vasos aferentes
2. Alta concentración de  $CO_2$  y baja de  $O_2$  (Excepto las venas pulmonares)
3. Tiene presión mínima ( $mmH_2O$ )
4. Tiene válvulas
5. La red es profunda y superficial
6. Devuelven la sangre de los órganos al corazón