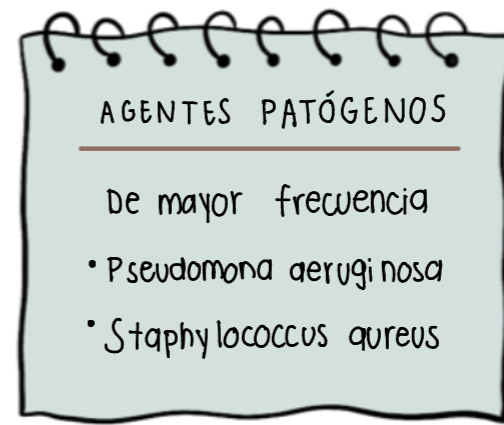


# Otitis externa

"Es un proceso inflamatorio e infeccioso de conducto auditivo externo"



Menos habituales

- Proteus
- S. epidermidis
- Difteroides
- E. coli

**PATOGENIA**

**Etapa pre-inflamatoria**

Oído expuesto a factores predisponentes:

- Calor
- Ausencia de cerumen
- Maceración
- Humedad
- PH alcalino

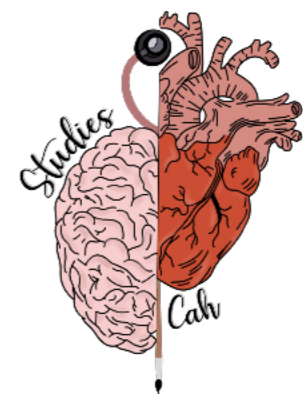
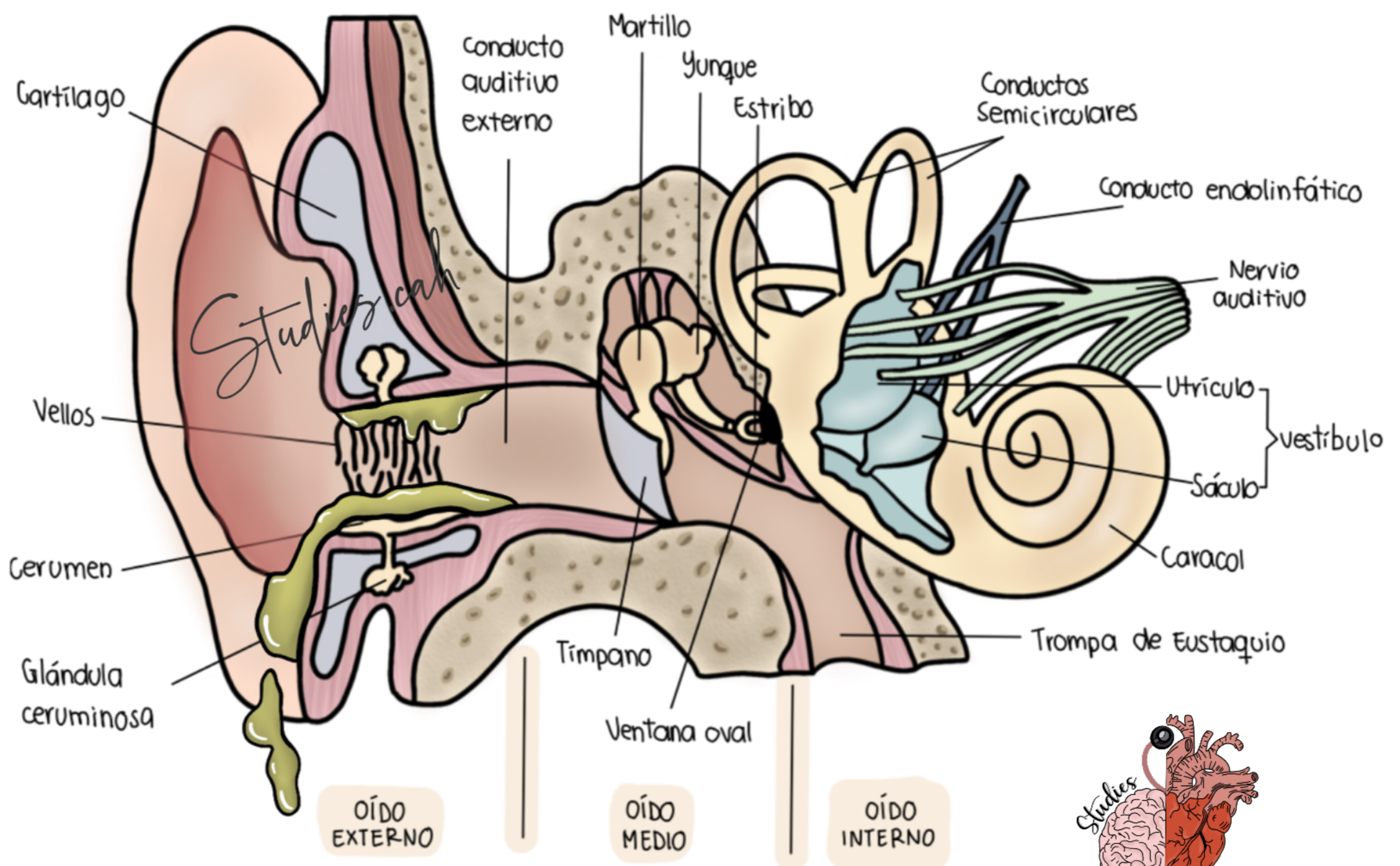
→ Esto puede ocasionar edema del estrato córneo y oclusión apopilo-sebáceas

**Etapa inflamatoria**

Se refuerza el sobrecrecimiento bacteriano, con edema progresivo y dolor intensificado

**Etapa inflamatoria crónica**

Curación incompleta o inflamación que es persistente > 3 meses



**MANIFESTACIONES CLÍNICAS**

Puede variar, depende de la etapa y la extensión de la enfermedad

**Hay presencia de:** Otalgia, otorrea, plenitud auricular, prurito, grados variables de oclusión e hipersensibilidad a la palpación

**Signos:** Eritema, otorrea, Costras y edema

**Etapa crónica**

- Linfadenopatía (ganglios cervicales anteriores y periauriculares)
- Piel del conducto auditivo externo se encuentra engrosada

**TRATAMIENTO**

**Se realiza:** desbridamiento atraumático, la analgesia puede ser con anti-inflamatorios no esteroideos, opioides o esteroides tópicos. Después del procedimiento: Administrar gotas óticas antisépticas, acidificantes o antibióticas.