

Vejiga hiperactiva

¿QUÉ ES?

La vejiga se contrae de forma muy frecuente, produciendo escapes de orina debido a pérdida del control neurológico central. Es común que se acompañe de incontinencia.

CAUSAS COMUNES

Diabetes, ejercicio de impacto, tabaquismo, obesidad, enfermedad de Parkinson, Alzheimer, esclerosis múltiple, trauma raquímedular parcial, sífilis.

SÍNTOMAS

- Aumento de la frecuencia urinaria.
- Disminución de la capacidad de la vejiga.
- Pérdida involuntaria de orina.
- Urgencia miccional (fuerte y repentino deseo de orinar).
- Nicturia (más de una micción en la noche).

CONSECUENCIAS

Riesgo aumentado de infecciones.
Efectos psicológicos negativos.

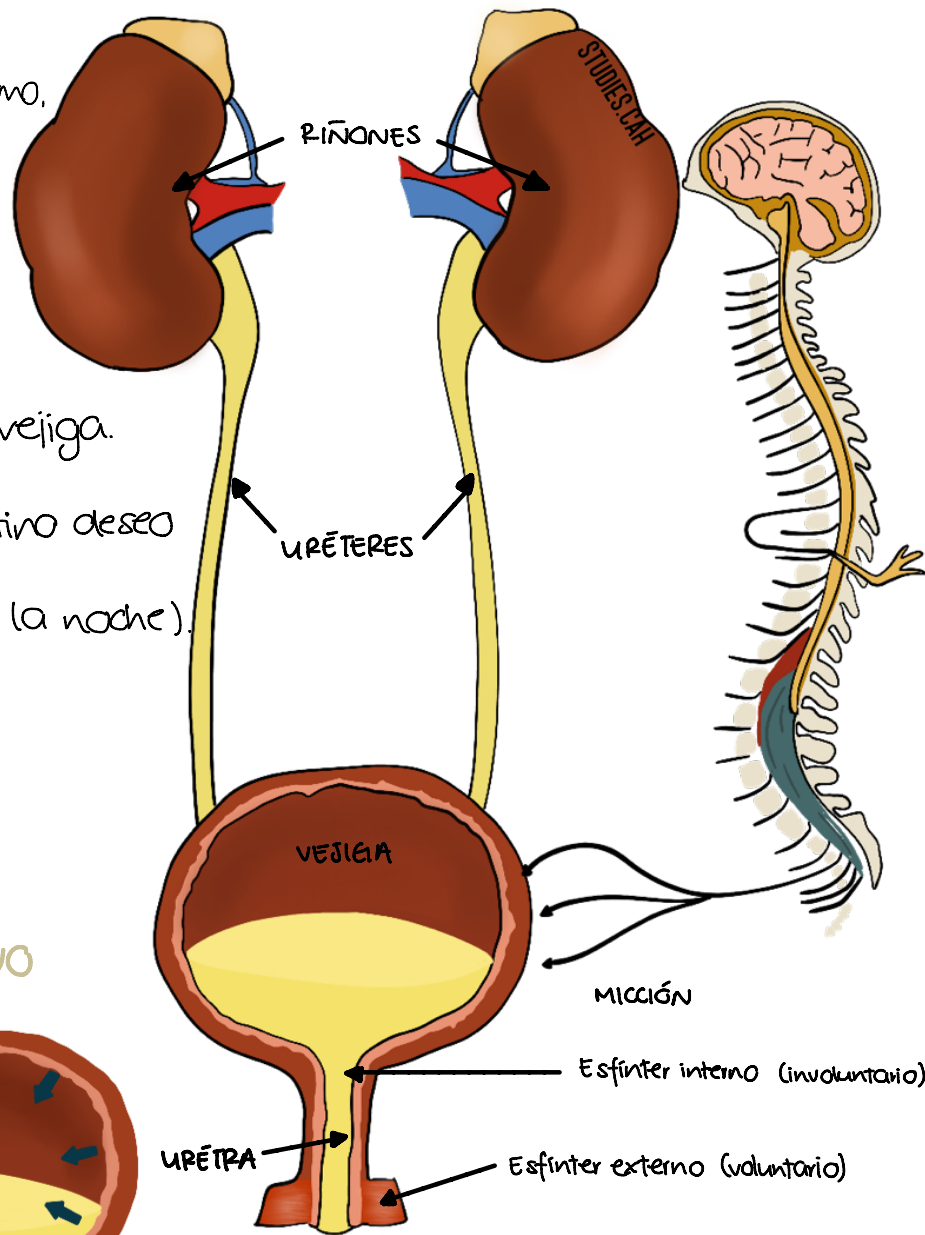
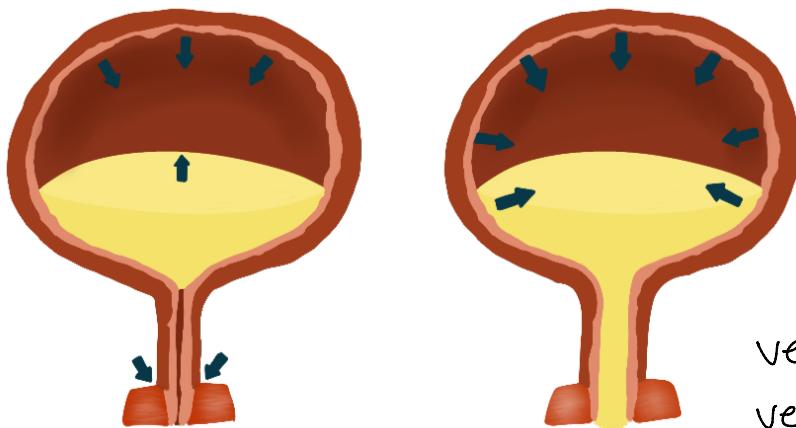


DIAGRAMA REPRESENTATIVO



MÚSCULO DETRUSOR

vejiga normal: se contrae cuando está llena.
vejiga hiperactiva: se contrae antes del llenado.