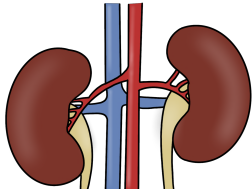


SRAA: SISTEMA RENINA ANGIOTENSINA ALDOSTERONA

Cuando hay: ↓ de volumen de sangre
ó
↓ de los niveles de sodio } Se produce una ↓ de la Presión arterial

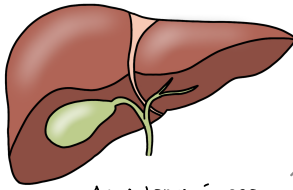


En respuesta a esto

El riñón produce RENINA y la descarga en el torrente sanguíneo

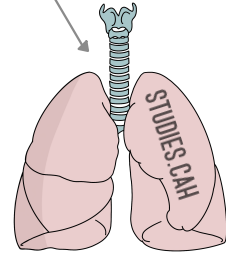
RENINA

La renina convierte el angiotensinógeno en angiotensina I



Angiotensinógeno (En el hígado)

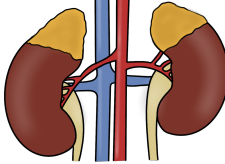
Angiotensina I



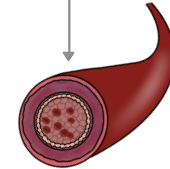
ECA en pulmones

La angiotensina I al pasar por los pulmones la enzima convertidora de angiotensina la transforma en angiotensina II

Glándulas Suprarrenales



Angiotensina II



Vasoconstricción de las arterias

La angiotensina II Es un potente vasoconstrictor; regula el sodio y estimula la producción de aldosterona en las suprarrenales

Aldosterona



Retiene sodio y agua e incrementa el volumen

Elevan la Tensión Arterial