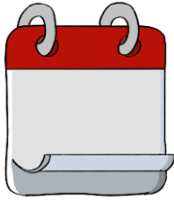
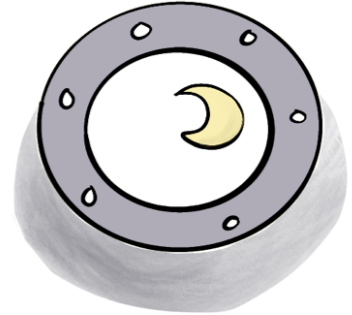


Trastorno depresivo mayor

- A. Presencia de ≥ 5 síntomas por 2 semanas.
- B. No se explica por la presencia de un trastorno esquizoafectivo.
- C. Sin historia de episodio maniaco, mixto o hipomaniaco.



1. Edo. depresivo todos los días



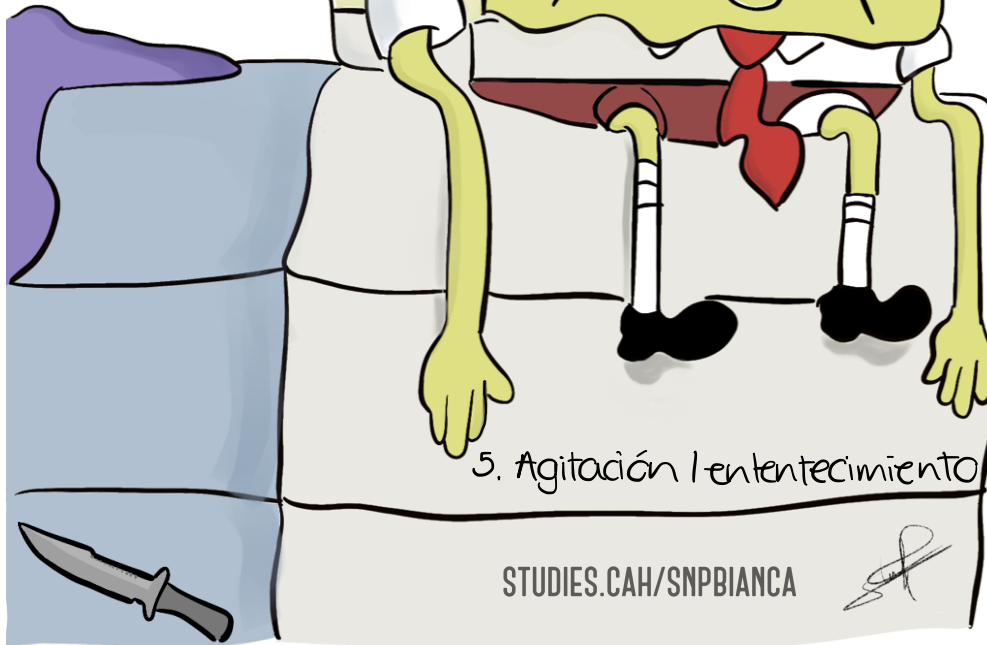
4. Insomnio / hipersomnía.

2. Disminución del interés / placer.

8. Disminución de la concentración

6. Fatiga

7. Sentimientos de inutilidad / culpa



5. Agitación / entretrecimiento

3. Pérdida / aumento de peso / apetito



STUDIES.CAH/SNPBIANCA

9. Ideación suicida.