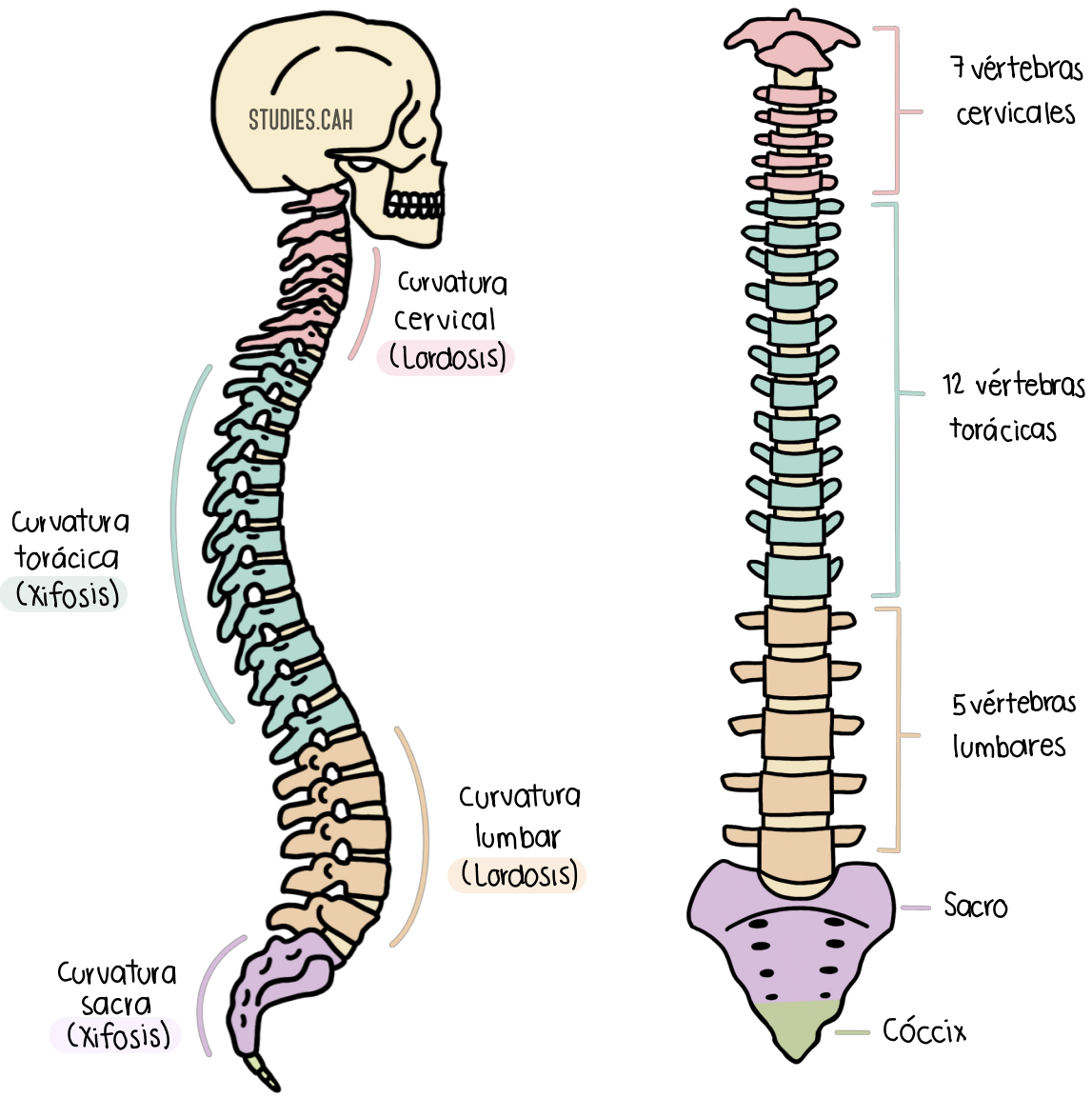
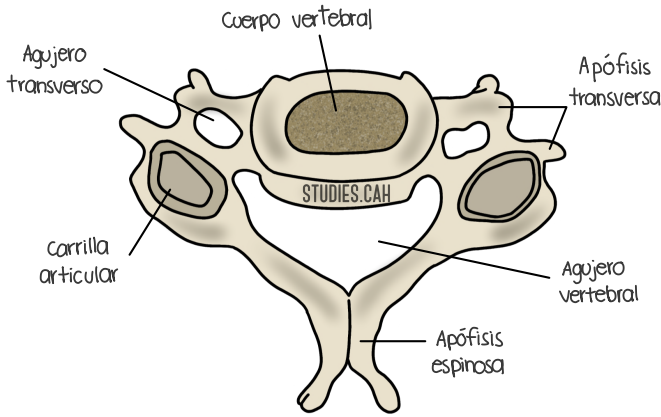


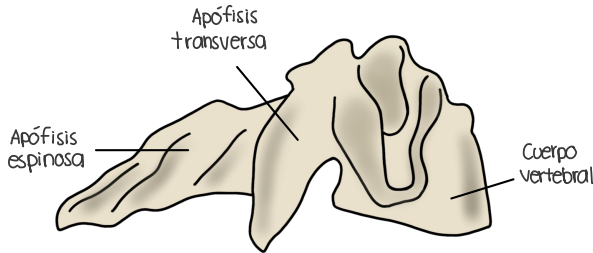
Columna Vertebral



Vértebra Cervical



Vista superior



Vista lateral

Cuerpo: Pequeño, alargado transversalmente. → **Cara superior:** Dos apófisis semilunares
Cara inferior: Dos superficies laterales biseladas

Pedículos: Cortos y robustos

Láminas: Más anchas que altas

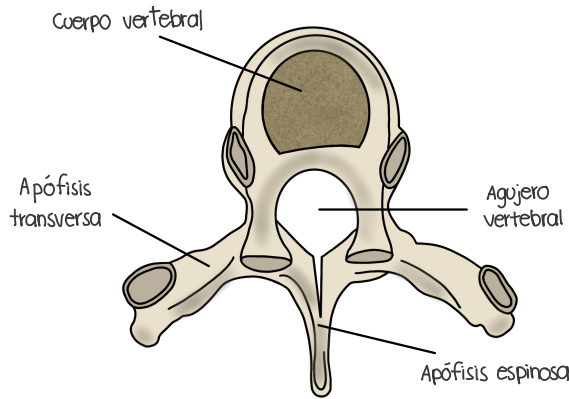
Apófisis transversas: Llamadas costotransversarias con dos raíces (anterior y posterior), dos tubérculos (anterior y posterior) y un agujero costo-transversario.

Apófisis articulares: Es plana y horizontales

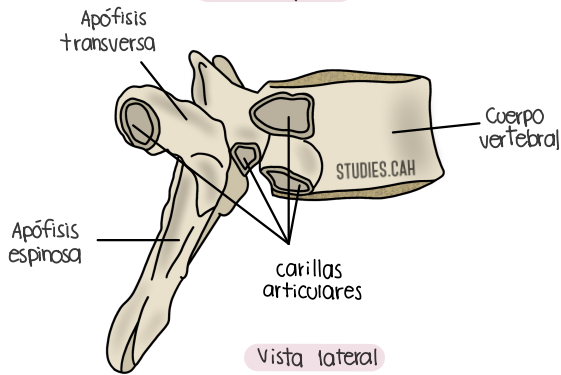
Apófisis espinosa: Corta y bituberculada

Agujero vertebral: Grande, triangular y con base anterior

Vértebra Torácica



Vista superior



Vista lateral

Cuerpo: De mayor tamaño que el de las vértebras cervicales. Dos semicarillas articulares una superior y otra inferior, para recibir la cabeza de la costilla

Pedículos: Sus bordes presentan una escotadura superior e inferior, más profunda

Láminas: Cuadriláteras y sus diámetros transversal y vertical son sensiblemente verticales

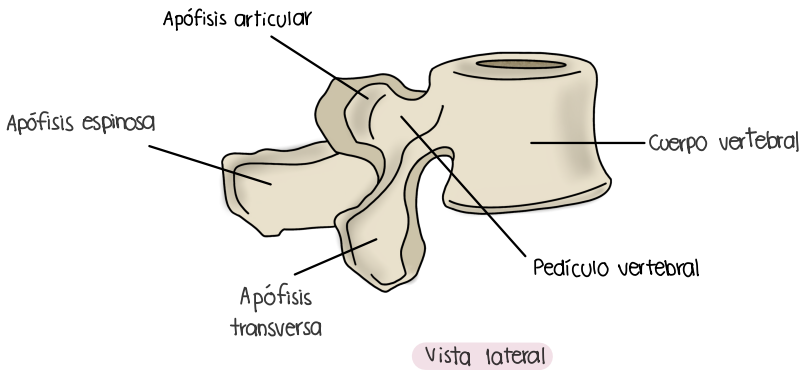
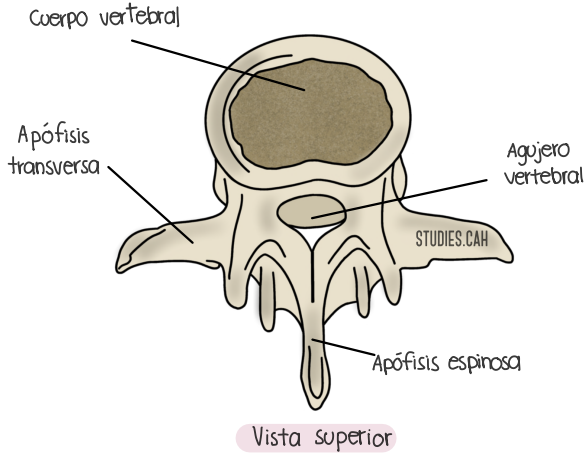
Apófisis transversas: Carrilla articular (carrilla costal) para articularse con la tuberosidad de la costilla

Apófisis articulares: Tienden a la vertical

Apófisis espinosa: Larga, voluminosa e inclinada aproximándose a la vertical

Agujero vertebral: Relativamente pequeño y posee una morfología circular

Vértebra Lumbar



Cuerpo: Voluminoso, con un eje mayor transversal

Pedículos: Gruesos, el borde inferior es más escotado que el superior

Láminas: Más anchas que altas

Apófisis transversas: Largas y estrechas. En la cara posterior de su base de implantación está el tubérculo accesorio.

Apófisis articulares: Las superiores en la cara externa representan una eminencia: el tubérculo mamilar

Apófisis espinosa: Gruesa y rectangular; se dirige horizontalmente hacia atrás y termina en un borde abultado

Agujero vertebral: Triangular

Vértabras Especiales

STUDIES.CAH

Vértabras Cervicales

1ª vértebra cervical o Atlas

Masas laterales: Caras superior, inferior, interna, externa, anterior y posterior

Arco anterior: Une por delante las masas laterales. Tubérculo anterior del Atlas. Fosita dentaria u odontoidea

Arco posterior: Une por detrás las masas laterales. Tubérculo posterior del Atlas. Surco de la arteria vertebral

Apófisis transversa: Con un solo tubérculo

Agujero vertebral: Muy grande

2ª vértebra cervical o Axis

Cuerpo: apófisis odontoides: base, cuello, cuerpo y vértice

Arco neural: Láminas gruesas

Apófisis espinosa: Bituberculada

Apófisis transversas: Monotuberosas

Agujero vertebral: Amplio y de forma triangular

6ª vértebra cervical

Tuberculo anterior de su apófisis costo-transversaria o tubérculo carotideo: Sirve de punto para ligar la arteria carótida primitiva

7ª vértebra cervical o vértebra prominente

Cuerpo: De mayor tamaño que el de las otras vértebras cervicales

Apófisis espinosa: Muy larga, monotuberosa e inclinada hacia abajo

Vértabras torácicas

1ª vértebra torácica

Cara superior del cuerpo: Con dos apófisis semilunares

Cara lateral del cuerpo: Con una cavilla costal completa para la primera costilla

10ª vértebra torácica

No posee más que una semicarilla, en la parte superior del cuerpo vertebral, destinada a la 10ª costilla

11ª y 12ª vértebras torácicas

Carencia de carillas articulares en las apófisis transversas

Carilla articular única en cada lado del cuerpo para las costillas undécima y duodécima, respectivamente

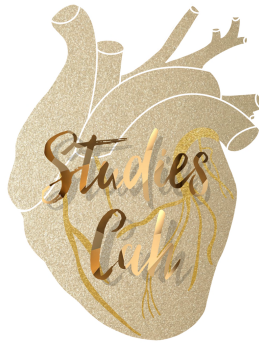
Vértebras lumbares

1ª vértebra lumbar

Apófisis transversa: Está menos desarrollada que en las otras lumbares

5ª vértebra lumbar

Cuerpo: Mayor por delante que por detrás



@studies.cah