

TIPOS DE Placenta

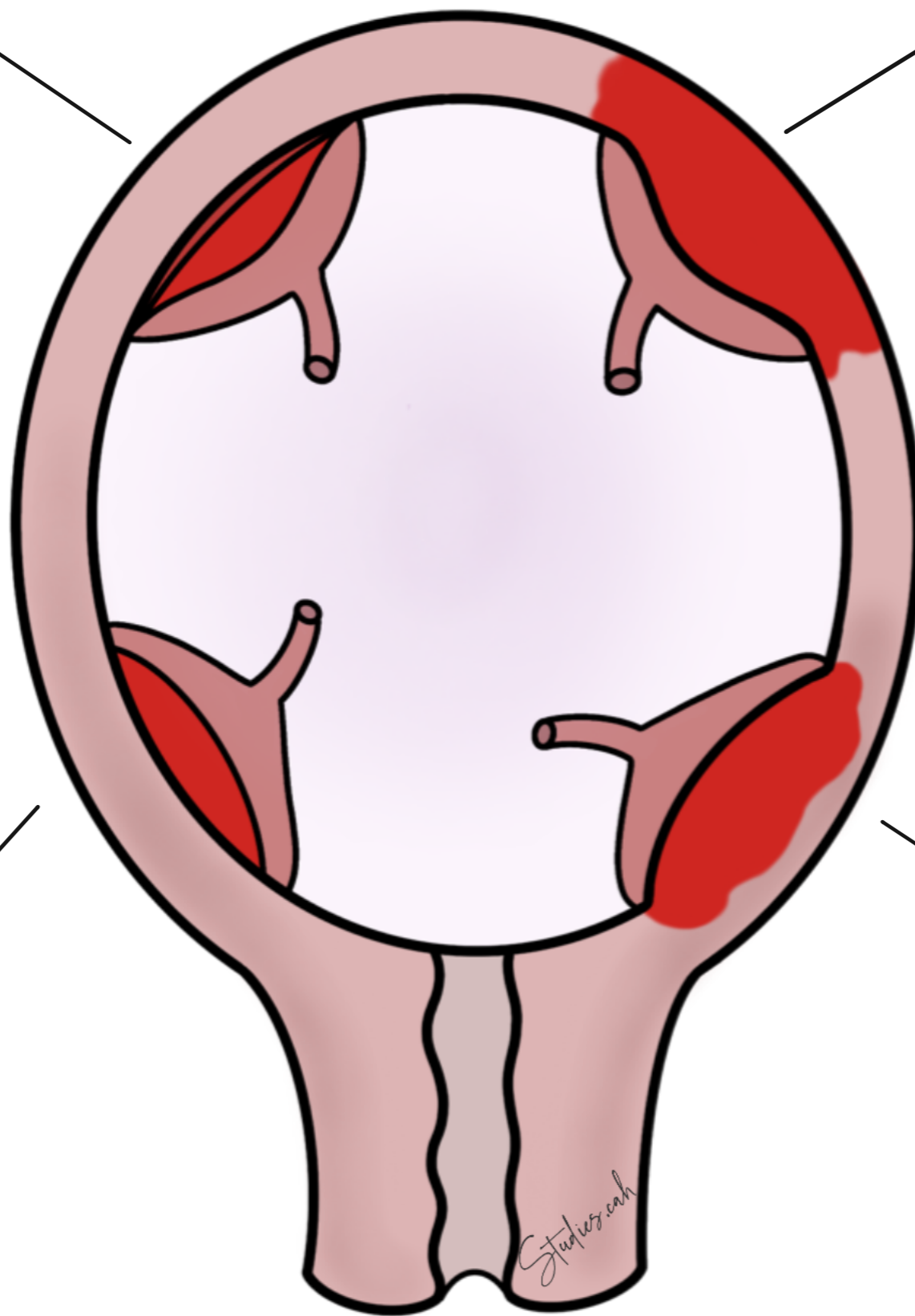
@Studies.cah

NORMAL

Vellosidades adheridas al miometrio sin penetrarlo

PERCRETA

Vellosidades atraviesan miometrio hasta serosa peritoneal y órganos vecinos



ACRETA

Vellosidades están fijas al miometrio

INCRETA

Vellosidades penetran el espesor del miometrio



@studies.cah