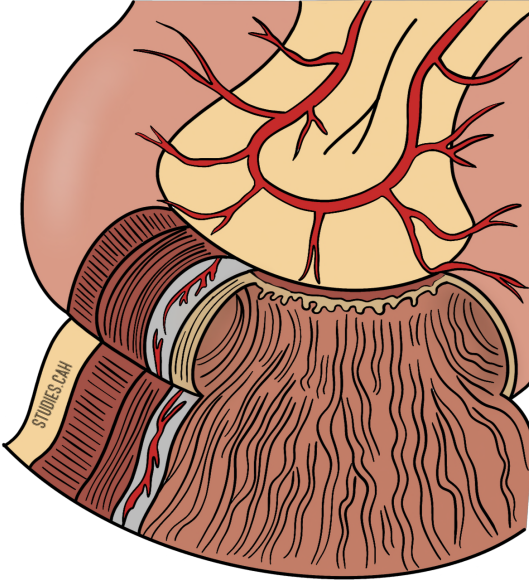


# Yeyuno vs Íleon



## Yeyuno

Color: Intenso rojo-naranja

Calibre: 2-4 cm

Pared: Gruesa

Vasos: Largos

Vascularización: Mayor

Mucosa de pliegues grandes

## Íleon

Color: Rosa pálido

Calibre: 2-3 cm

Pared: Fina y delgada

Vasos: Cortos

Vascularización: Menor

Presencia de Placas de Peyer

